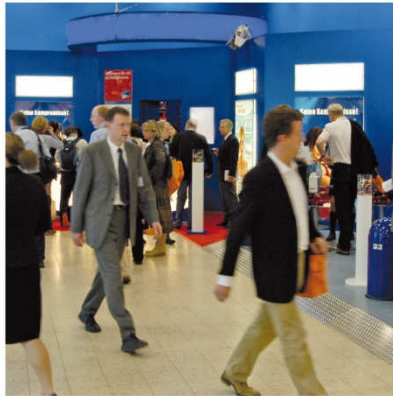
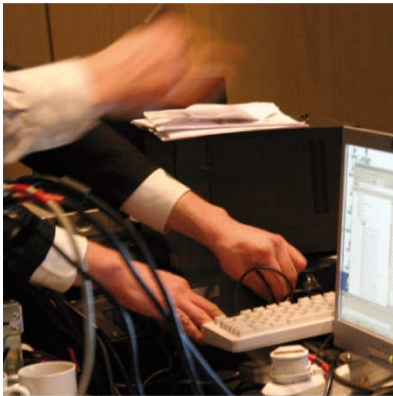
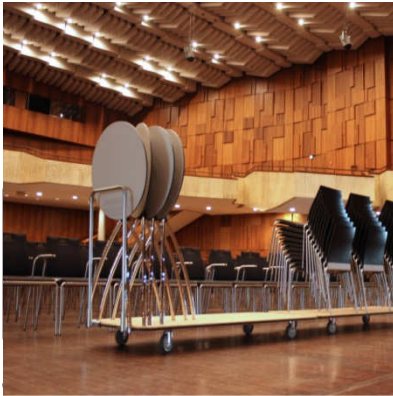


# servicehandbuch

**ALLE WICHTIGEN INFORMATIONEN** Veranstaltungsort: So finden Sie uns.

**Ihre Ansprechpartner:** Wir beraten Sie kompetent. **Anlieferung, Auf- und Abbau:** Damit alles reibungslos funktioniert.



Online-Bestellungen für Zusatzausstattung bis 27.05.2016 über [www.tuebingen-herz-kreislaufftage.de](http://www.tuebingen-herz-kreislaufftage.de)

**m:con**  
VISION INTO CONVENTIONS

## 9. Tübinger Herz- und Kreislaufftage

24. – 25. Juni 2016

Universitätsklinikum Tübingen, Klinikum Berg (CRONA Kliniken)

# servicehandbuch

**FÜR AUSSTELLER:** Alle wichtigen Informationen – kompakt und übersichtlich

Auf den folgenden Seiten geben wir Ihnen die wichtigsten Informationen an die Hand, die Sie für eine erfolgreiche Ausstellungsbeteiligung in den CRONA-Kliniken Tübingen benötigen. Sie finden hier alle relevanten Fakten und Daten zum Veranstaltungsort, zu Ihrer Ausstellungsfläche, die Vorgaben zu Auf- und Abbau und natürlich Ihre Ansprechpartner.\*

Als erfahrener Kongressorganisator und Eventproduzent bietet die m:con – mannheim:congress GmbH, im Folgenden m:con genannt, individuelle Lösungen – konzeptionell und organisatorisch stark mit eigener hochmoderner Technik.

Das professionelle m:con-Team unterstützt Sie gerne jederzeit.

\*Änderungen bleiben vorbehalten.

# servicehandbuch

**FÜR AUSSTELLER:** Alle wichtigen Informationen – kompakt und übersichtlich

## Inhalt

01   Veranstaltungsort und Daten der Veranstaltung	4
02   Ansprechpartner	5
03   Anfahrt zum Veranstaltungsort	6
04   Information zu Anlieferung und Aufbau	9
05   Standinformationen von A – Z	11
06   Gastronomische Betreuung	18
07   Haftungsausschluss	18

**Bitte leiten Sie alle notwendigen Informationen zur Ausstellung rechtzeitig an Ihren Messebauer weiter!**

# servicehandbuch

**FÜR AUSSTELLER:** Alle wichtigen Informationen – kompakt und übersichtlich

## 01 | Veranstaltungsort und Daten der Veranstaltung

### ■ **Veranstaltungsort**

Universitätsklinikum Tübingen  
Klinikum Berg (CRONA Kliniken)  
Gebäude 420  
Hoppe-Seyler-Straße 3  
72076 Tübingen

### ■ **Aufbauzeiten und Hinweise zum Aufbau**

Freitag, 24.06.2016, 08:30 – 12:00 Uhr

### ■ **Öffnungszeiten der Ausstellung**

Freitag, 24.06.2016, 13:00 – 18:00 Uhr  
Samstag, 25.06.2016, 08:30 – 13:00 Uhr

### ■ **Abbauzeiten und Hinweise zum Abbau**

Samstag, 25.06.2016, 13:00 – 16:00 Uhr

Die Abbauzeiten sind unbedingt einzuhalten, da ansonsten laufende und nachfolgende Veranstaltungen gestört werden. Nicht rechtzeitig abgebaute Stände werden kostenpflichtig geräumt!

# servicehandbuch

FÜR AUSSTELLER: Alle wichtigen Informationen – kompakt und übersichtlich

## 02 | Ansprechpartner

### ■ Wissenschaftliche Leitung

Prof. Dr. med. Meinrad Gawaz  
Universitätsklinikum Tübingen  
Ärztlicher Direktor und Ordinarius  
Innere Medizin III, Kardiologie und Kreislauferkrankungen

### ■ Ausstellungsorganisation

m:con – mannheim:congress GmbH  
Esther Mertlbauer  
Rosengartenplatz 2  
68161 Mannheim  
Deutschland  
T: +49 (0)621 4106-151  
F: +49 (0)621 410680-151  
Esther.mertlbauer@mcon-mannheim.de  
[www.rosengarten-mannheim.de](http://www.rosengarten-mannheim.de)

### ■ Ausstellerausweise

m:con – mannheim:congress GmbH  
Manon Waas  
Rosengartenplatz 2  
68161 Mannheim  
Deutschland  
T: +49 (0)621 4106-102  
F: +49 (0)621 410680-102  
manon.waas@mcon-mannheim.de  
[www.rosengarten-mannheim.de](http://www.rosengarten-mannheim.de)

## 03 | Anfahrt zum Veranstaltungsort

### ■ Mit dem Auto über die A8

Verlassen Sie die A8 an der Anschlussstelle 52 in Richtung Tübingen / Reutlingen. Von dort gelangen Sie auf der B27 nach Tübingen (Süden). In Tübingen nehmen Sie die zweite Ausfahrt Tübingen Nord, Kliniken, Kunsthalle. Folgen Sie der Beschilderung Zentrum, Uni-Kliniken Berg. Nach der Jet-Tankstelle biegen Sie rechts auf den Nordring ab, der Beschilderung Uni-Kliniken Berg folgend. Nach ca. 5 km biegen Sie rechts auf das Gelände der Kliniken Berg ein. Kostenpflichtige Parkmöglichkeiten entlang der Straße oder im Parkhaus Crona (P4) (Einfahrt gleich hinter der Außenpforte rechts).

### ■ Mit dem Auto über die A81

Von Süden kommend verlassen Sie die A81 bei der Anschlussstelle Rottenburg und fahren auf der B28a Richtung Tübingen. Folgen Sie der Beschilderung Richtung Wurmlingen und Tübingen-Süd.

In Tübingen ordnen Sie sich auf der Spur Richtung Herrenberg, Nordstadt, Kliniken ein und biegen an der 3. Ampel links ab, durch den Tunnel.

Etwa 1 km nach dem Tunnel biegen sie rechts ab Richtung Uni-Kliniken Berg in die Westbahnhofstraße.

Von Norden kommend gelangen Sie von der Ausfahrt Herrenberg über die B28 nach Tübingen. Biegen sie in Tübingen links ab Richtung Uni-Kliniken Berg in die Westbahnhofstraße.

Biegen Sie nach etwa 500 m links in die Belthlestraße, dann die zweite Straße rechts in die Herrenberger Straße und wieder links in die Schnarrenbergstraße.

Nach circa 1 km biegen Sie rechts auf das Gelände der Kliniken Berg ein.

Kostenpflichtige Parkmöglichkeiten entlang der Straße oder im Parkhaus Crona (P4) (Einfahrt gleich hinter der Außenpforte rechts).

### ■ Mit öffentlichen Verkehrsmitteln

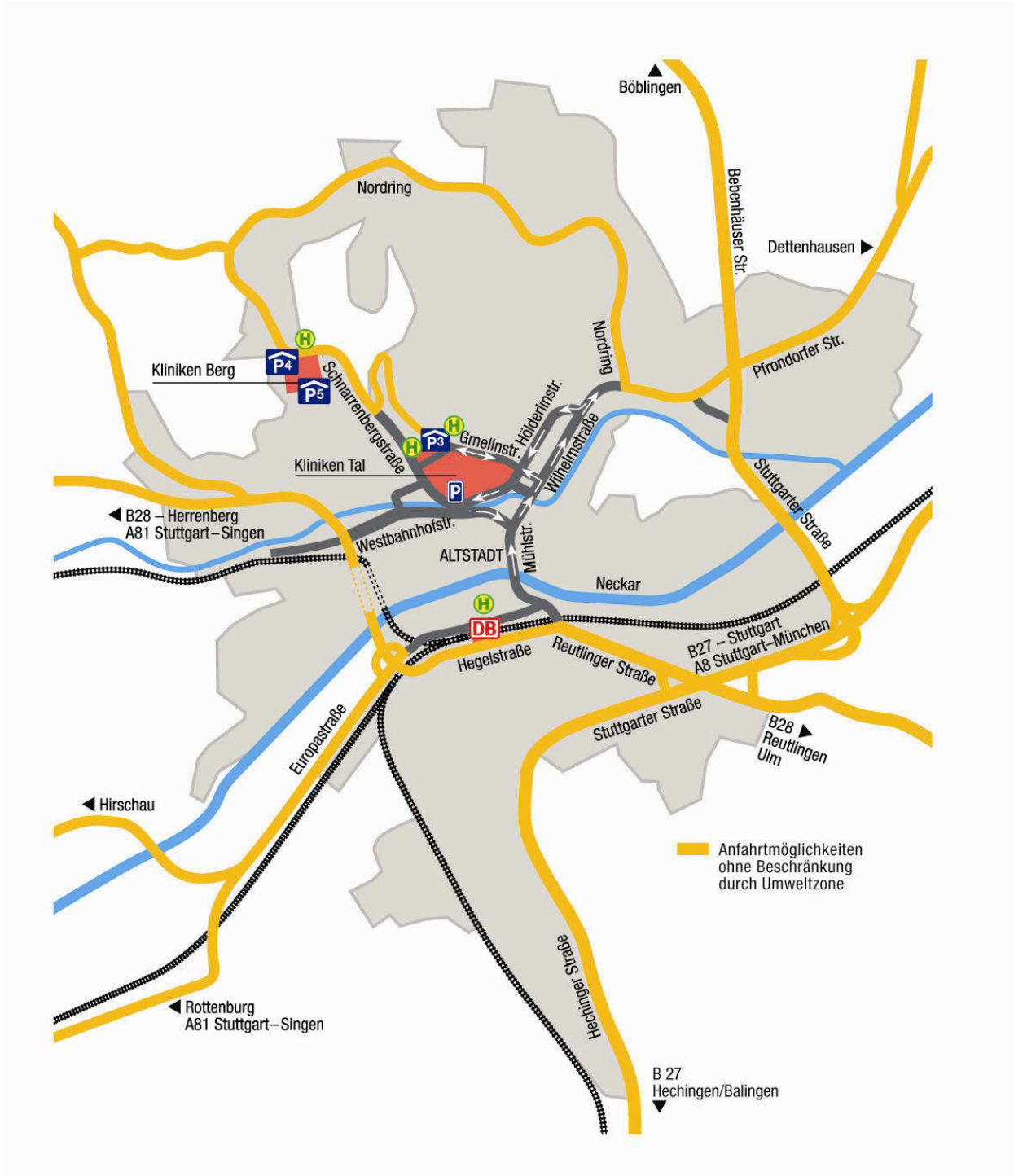
Direkt gegenüber dem Hauptbahnhof Tübingen starten die Buslinien 5, 13, 18 und 19 (Richtung Kliniken Berg).

Die Buslinie 5 fährt werktags alle 10 Minuten, sonntags alle 15 Minuten.

Die Haltestelle Kliniken Berg liegt direkt gegenüber den Crona-Kliniken.

# servicehandbuch

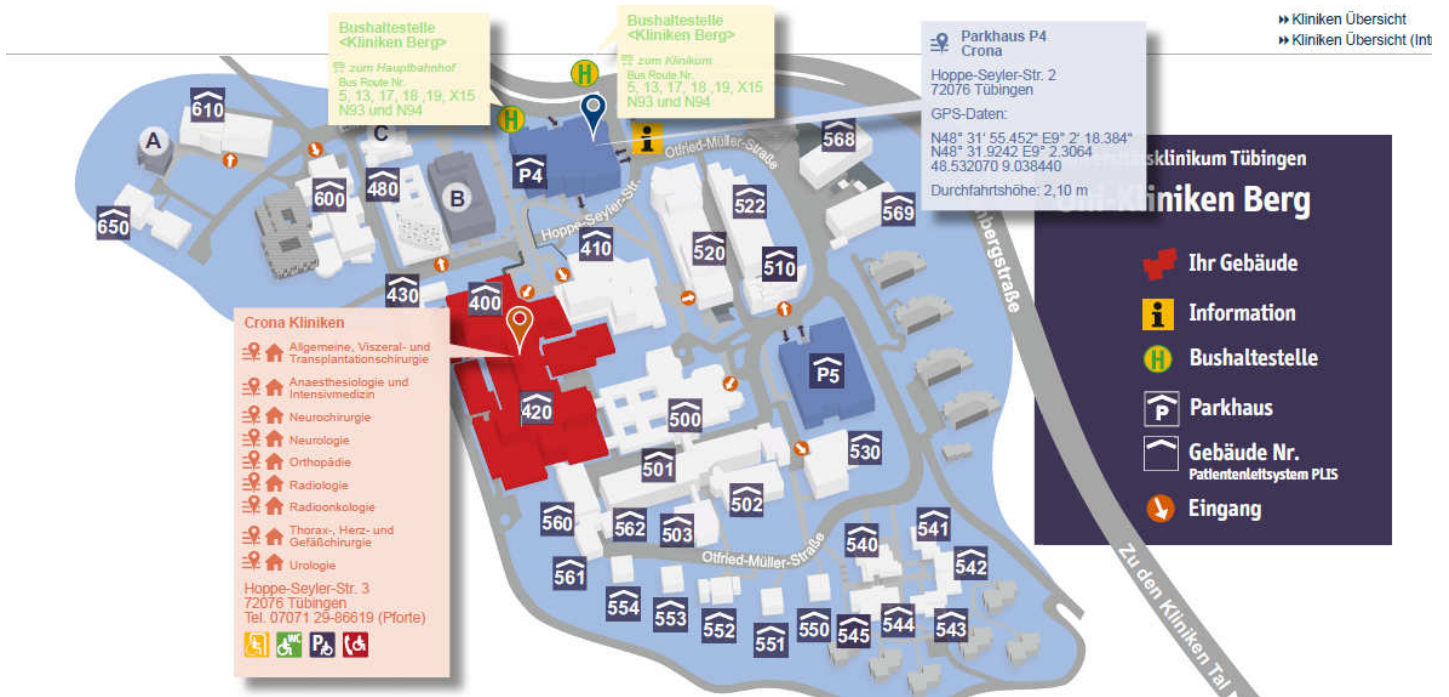
FÜR AUSSTELLER: Alle wichtigen Informationen – kompakt und übersichtlich



# servicehandbuch

FÜR AUSSTELLER: Alle wichtigen Informationen – kompakt und übersichtlich

## ■ Parkmöglichkeiten



### Parkhaus P4 – CRONA

Hoppe-Seyler-Str. 2

72076 Tübingen

### Parkhaus P5 – Medizinische Klinik

Otfried-Müller-Str. 8

72076 Tübingen

Das Parken auf dem Außengelände der CRONA-Kliniken ist nicht zulässig.



# servicehandbuch

**FÜR AUSSTELLER:** Alle wichtigen Informationen – kompakt und übersichtlich

## 04 | Information zu Anlieferung und Aufbau

### ■ Anlieferung

Anlieferungen können aus Platzgründen erst an den Aufbautagen erfolgen. Anlieferungen vor den Aufbautagen haben aus organisatorischen Gründen **kostenpflichtig** über die Spedition Schenker (Adresse siehe Einlagerung, Seite 10) zu erfolgen, andernfalls werden sie **kostenpflichtig** zurück geschickt. Bitte geben Sie bei Anlieferungen von Werbe- und Prospektmaterialien sowie anderer Gegenstände folgende erweiterte Adresse an:

#### **CRONA Kliniken( Berg)**

**9. Tübinger Herz- und Kreislaufftage 2016**

**Firmenname**

**Name Ihres Ansprechpartners vor Ort**

**Mobil-Nr. Ihres Ansprechpartners vor Ort**

**Stand-Nr.**

**Hoppe-Seyler-Str. 3**

**72076 Tübingen**

**Deutschland**

Bitte beachten Sie, dass die Anlieferungen grundsätzlich direkt auf die Standfläche erfolgen müssen. Die CRONA-Kliniken und der Veranstalter nehmen keine Anlieferungen entgegen und übernehmen für Anlieferungen keine Haftung: **jede Anlieferung erfolgt auf eigenes Risiko.**

Die CRONA-Kliniken und der Veranstalter nehmen keine Anlieferungen entgegen und übernehmen für Anlieferungen keine Haftung: jede Anlieferung erfolgt auf eigenes Risiko.

# servicehandbuch

**FÜR AUSSTELLER:** Alle wichtigen Informationen – kompakt und übersichtlich

## ■ Be- und Entladen auf dem Gelände der CRONA-Kliniken

Zum Be- und Entladen auf dem Gelände der CRONA-Kliniken können Sie zu den Auf- und Abbaueiten die Lieferanteneinfahrt benutzen. Das Fahrzeug muss nach dem Be- und Entladen unverzüglich entfernt und auf einem der öffentlichen Parkplätze (s. Parkmöglichkeiten S. 8) geparkt werden. Hier steht Ihnen ein Aufzug mit direktem Zugang zum Foyer bzw. zum Ausstellungsbereich zur Verfügung.

## ■ Aufzüge

Für Anlieferungen in das Foyer steht ein Aufzug zur Verfügung.

### Maße:

Breite: 1,30m

Höhe: 2,05m

Tiefe: 2,40m

Tragkraft: max. 2300kg

## ■ Einlagerung

Die Einlagerung von Ausstellungsmaterialien oder Leergut jeglicher Art vor, während oder nach der Veranstaltung in den CRONA Kliniken ist grundsätzlich nicht möglich.

Die Einlagerung von Leergut können Sie z.B. über die Spedition Schenker abwickeln:

### **Schenker Deutschland AG**

Messen- / Spezialtransporte

Herr Juan-Carlos Vaz-Valero & Herr Metin Altin

Rotterdammer Str. 29-35

68219 Mannheim

T: +49 (0)621 / 44 520 -382; -381

F: +49 (0)621 / 44 520 389

[juan-carlos.vaz-valero@dbschenker.com](mailto:juan-carlos.vaz-valero@dbschenker.com)

## 05 | Standinformationen von A – Z

***Für alle in die CRONA-Kliniken eingebrachten Ausstellungsstände, Einrichtungen, Exponate, Materialien und Werbeträger sind die gesetzlichen Bestimmungen und Verordnungen in der jeweils gültigen Fassung zu beachten!***

### ■ Audio/Visuelle Vorführungen

Vorführungen jeglicher Art auf dem Stand erfordern die Genehmigung des Veranstalters. Die Genehmigung wird unter der Voraussetzung erteilt, dass durch die Vorführung die Nachbarstände sowie der laufende Kongress nicht beeinträchtigt oder gestört werden.

Der Veranstalter ist berechtigt, bei Missachtung die Unterbrechung der Vorführung anzuordnen.

### ■ Ausstellerausweise

Ausstellerausweise können per E-Mail an [manon.waas@mcon-mannheim.de](mailto:manon.waas@mcon-mannheim.de) bis zum 27.05.2016 bestellt werden. Bitte geben Sie in der E-Mail Namen und Anzahl der Personen an. Ausstellerausweise berechtigen zum Zutritt in die Vorträge!

Standgröße	Anzahl der Ausweise
bis 6 qm	2 kostenfreie Ausweise
bis 12qm	4 kostenfreie Ausweise

### ■ Bauhöhe

Die maximale Standbauhöhe beträgt **2,50m**.

Baulich bedingte Einschränkungen sind überall zu beachten.

Darüber hinaus gehende Standbauhöhen müssen vorher mit dem Veranstalter abgestimmt und genehmigt werden.

Bodenbeläge aller Art ab einer Höhe von 4 mm sind genehmigungspflichtig und müssen durch eine Kontrastfarbe deutlich kenntlich gemacht und gegen Stolpern gesichert werden. Darüber hinaus sind Bodenbeläge über 2,50 cm durch Schrägkanten in einer Kontrastfarbe zu sichern.

# servicehandbuch

**FÜR AUSSTELLER:** Alle wichtigen Informationen – kompakt und übersichtlich

## ■ Beleuchtung

Die allgemeine Beleuchtung in den CRONA Kliniken reicht unter Umständen nicht aus, um die einzelnen Stände wirksam auszuleuchten. Für die Beleuchtung des Ausstellungsstandes hat der Aussteller selbst Sorge zu tragen.

In Ihrem eigenen Interesse empfehlen wir die Einplanung zusätzlicher Beleuchtungs-Installationen am Stand.

## ■ Beschädigungen

Für Beschädigungen an Einrichtungen der CRONA Kliniken, Fußböden etc. sowie an dem miet- oder leihweise zur Verfügung gestellten Material haftet der Aussteller.

## ■ Bestellungen von Zusatzausstattungen

Bestellungen von Zusatzausstattungen können Sie ausschließlich online über [www.tuebingen-herzkreislauftage.de](http://www.tuebingen-herzkreislauftage.de) bis spätestens zum **27.05.2016** vornehmen.

**Bestellungen von  
Zusatzausstattungen  
ausschließlich  
online!**

Nachbestellungen können nur noch eingeschränkt vor Ort mit einem Preisaufschlag von 20 % vorgenommen werden.

## ■ Bewachung

Die allgemeine Überwachung übernimmt der Veranstalter ohne Haftung für Verluste oder Beschädigungen. Für Gegenstände, die in das Haus eingebracht werden, wird seitens m:con und der CRONA Kliniken keine Haftung übernommen.

Für die gesonderte Bewachung des Standes und der Ausstellungsgüter hat der Aussteller selbst zu sorgen.

## ■ Bodenbelag

Foyer: teils Teppichboden, teils Steinboden

Teppichböden und andere Böden sind unfallsicher zu verlegen und dürfen nicht über die Standgrenze hinausragen.

Bei Verlegung von Böden mit doppelseitigem Klebeband ist auf rückstandslose Beseitigung beim Abbau zu achten. Nicht entfernte Verschmutzungen werden auf Kosten des Ausstellers beseitigt.

**Bei Verlegung von  
Böden mit doppel-  
seitigem Klebeband  
ist auf rückstands-  
lose Beseitigung  
beim Abbau zu  
achten.**

# servicehandbuch

**FÜR AUSSTELLER:** Alle wichtigen Informationen – kompakt und übersichtlich

Werden Exponate mit einem hohen Gewicht vorgesehen, so ist dies mit der Ausstellungsleitung abzusprechen und von ihr zu genehmigen. Punktbelastungen sind in jedem Fall zu vermeiden.

## ■ Brandschutz

Alle Standmaterialien müssen schwer entflammbar nach DIN 4102-1 mindestens B1 sein. Der Nachweis der Schwerentflammbarkeit ist jederzeit am Stand bereitzuhalten.

Die in den CRONA Kliniken vorhandenen Feuerlöscher, Wandhydranten und Druckknopfmelder dürfen unter keinen Umständen verbaut oder unzugänglich gemacht werden. Es ist ebenso untersagt, deren Hinweisschilder unkenntlich zu machen.

## ■ Dampferzeugende Geräte

Alle dampferzeugenden Geräte müssen im Voraus bei der Ausstellungsabteilung zur Genehmigung eingereicht werden. Sollten aufgrund von einer Dampfentwicklung Fehlalarme durch die Brandmeldeanlage entstehen, sind die Kosten vom Aussteller zu tragen.

## ■ Diebstahl

Um die Gefahr eines Diebstahls so gering wie möglich zu halten, bitten wir Sie im eigenen Interesse, Ihren Stand nach Anlieferung von Exponaten nicht unbeaufsichtigt zu lassen. Generell ist eine Standwache, insbesondere für die Nächte zu empfehlen. Auf jeden Fall sollten Sie wertvolle Güter nachts verschließen.

Wir legen Ihnen nahe Ihren Stand während der Öffnungszeiten niemals unbesetzt zu lassen und diebstahlgefährdete Güter speziell zu sichern. Beim Abbau bitten wir Sie, Ihren Stand erst zu verlassen, wenn wertvolle Exponate verladen oder dem Spediteur übergeben worden sind. Sollte dies nicht möglich sein, ist die Buchung einer Standwache ratsam.

## ■ Elektroinstallationen

Verlegungen von Leitungen außerhalb des Standes sowie die Anschlüsse an das Versorgungsnetz dürfen nur von Mitarbeiter der m:con bzw. der CRONA Kliniken ausgeführt werden. Für Elektroinstallationen innerhalb des Standes sowie das Verlegen von Leitungen gelten die Vorschriften des VDE. Die Verantwortung für die Selbstinstallation am Stand trägt der Aussteller. Sollten Sie

**Geräte und Beleuchtung der Stände sind täglich nach Veranstaltungsende bzw. vor Verlassen des Standes auszuschalten!**

# servicehandbuch

**FÜR AUSSTELLER:** Alle wichtigen Informationen – kompakt und übersichtlich

Elektroinstallationen an einer bestimmten Stelle wünschen, dürfen wir Sie bitten, uns eine entsprechende Standskizze zukommen zu lassen.

Die Geräte und die Beleuchtung der Stände sind durch den Aussteller täglich nach Veranstaltungsende bzw. vor Verlassen des Standes vom Stromnetz zu trennen.

Bei Nichtbeachtung hinsichtlich der Abschaltung der Geräte und Beleuchtung behält sich m:con vor, dem Aussteller den zusätzlichen Stromverbrauch in Rechnung zu stellen.

Bestellungen des Strombedarfs können ausschließlich online vorgenommen werden.

## ■ Entsorgung

Generell sind für Standbau und -betrieb wiederverwendbare und die Umwelt möglichst wenig belastende Materialien einzusetzen. Es ist nicht zulässig, Materialien in den CRONA Kliniken zurückzulassen. Zurückgelassene Materialien werden ohne Prüfung des Wertes zu Lasten des Ausstellers zu einer erhöhten Gebühr entsorgt.

## ■ Feinstaubplakette

Bitte beachten Sie, dass seit 2015 eine grüne Feinstaubplakette in mehreren Zonen in Tübingen dringend erforderlich ist.

Die Plakette ist bei allen Zulassungsstellen, TÜV, DEKRA und autorisierten Werkstätten sowie über das Internet erhältlich.

Zufahrt und Parken  
seit 2015 nur noch  
mit grüner  
Feinstaubplakette!

## ■ Flucht- und Rettungswege

Die Gänge zwischen den Ausstellungsflächen dienen im Notfall als Rettungswege! Sie dürfen zu keiner Zeit durch abgestellte oder in den Gang hineinragende Gegenstände eingengt oder versperrt werden. **Die Rettungswege sind jederzeit freizuhalten.**

Die Ausgangstüren und Notausstiege und deren Kennzeichnung dürfen nicht verbaut, überbaut, versperrt, verhängt oder sonst unkenntlich gemacht werden.

## ■ Gabelstapler / Handhubwagen

Bitte beachten Sie, dass die CRONA Kliniken keinen Gabelstapler oder Hubwagen zur Verfügung stellen kann. Diesen Service können Sie über die Spedition Schenker (Adresse siehe Einlagerung, Seite 10) abwickeln.

# servicehandbuch

**FÜR AUSSTELLER:** Alle wichtigen Informationen – kompakt und übersichtlich

## ■ Gefahrstoffe

Die Verwendung von offenem Feuer oder Licht, z.B. Spiritus, Heizöl, Gas etc. ist untersagt.

## ■ Hotelzimmervermittlung

Hotelzimmer können über den folgenden Link gebucht werden:

[www.tuebinger-herzkreislauftage.de/hotelbuchung](http://www.tuebinger-herzkreislauftage.de/hotelbuchung)

Bei individuellen Anfragen können Sie sich die an m:con Hotelzimmervermittlung, Frau Claudia Morio wenden: [claudia.morio@mcon-mannheim.de](mailto:claudia.morio@mcon-mannheim.de)

## ■ Internetanschluss / EDV

In den CRONA Kliniken Tübingen können keine Breitbandanschlüsse und kein W-Lan zur Verfügung gestellt werden.

## ■ Lagerung von Informationsmaterial / Broschüren

Die Lagerung von Informationsmaterial ist nur in der unbedingt erforderlichen Tagesmenge und nur auf der Standfläche zulässig. Eine Lagerung außerhalb der zugeteilten Standfläche ist nicht gestattet.

## ■ Leergut

In den Ständen, außerhalb der Stände, in den CRONA Kliniken und auf dem Außengelände der CRONA Kliniken darf während Aufbau, Kongressdauer und Abbau kein Leergut gelagert werden. Anfallendes Leergut ist unverzüglich zu entfernen.

Abtransport und Einlagerung können Sie über die Spedition Schenker (Adresse siehe Einlagerung, Seite 10) abwickeln.

## ■ Messebauer

Das Servicehandbuch und alle wichtigen Informationen zur Ausstellung sind vom Aussteller unbedingt und rechtzeitig an den Messebauer und andere Dienstleister weiterzuleiten.

Das Servicehandbuch steht Ihnen jederzeit online unter [www.tuebinger-herzkreislauftage.de](http://www.tuebinger-herzkreislauftage.de) zur Verfügung.

Das Service-  
handbuch steht  
online zur  
Verfügung!

# servicehandbuch

**FÜR AUSSTELLER:** Alle wichtigen Informationen – kompakt und übersichtlich

## ■ Planung des Standbaus

Jeder Aussteller ist verpflichtet, seine Standplanung den baulichen Gegebenheiten der CRONA Kliniken anzupassen und sich über Lage und Maß etwaiger Einbauten, insbesondere Hallensäulen, Feuermelder, Wandhydranten, Lüftungssysteme sowie Bodenunebenheiten, etc. vor Ort selbst zu informieren. m:con übernimmt keine Gewähr für die Richtigkeit von Maßen auf Hallen- und Standplänen.

## ■ Rauchen

**Das Rauchen ist im gesamten Gebäude der CRONA Kliniken zu jeder Zeit strikt untersagt.**

**Es gilt absolutes  
Rauchverbot im  
gesamten Gebäude  
der CRONA Kliniken!**

## ■ Standaufbau

Alle Stände sind selbsttragend zu erstellen. Säulen, Pfeiler, Wandvorsprünge etc. innerhalb der Ausstellungsstände sind Bestandteil der zugeteilten Flächen. Die Befestigung an Hallenwänden, Säulen und Fußböden ist untersagt. Für die Sicherheit des Standes ist der Aussteller verantwortlich und nachweispflichtig.

Es ist untersagt, über die zugeteilte Standfläche hinaus zu bauen. Auch Beleuchtungskörper und Schilder dürfen nicht über die Standgrenzen hinausragen. m:con behält sich vor, für die zusätzlich genutzte Fläche dem Aussteller eine nachträgliche Standmiete in Rechnung zu stellen.

Das Ankleben von Werbematerialien an den Wänden, Säulen oder sonstigen Gegenständen des Veranstaltungsortes ist nicht gestattet. Für Schäden bei Zuwiderhandlungen haftet der Aussteller.

Sichtbare Standrückseiten, die an Nachbarstände grenzen oder frei stehen sind glatt und farblich neutral (weiß oder lichtgrau) zu gestalten.

Fluchtwege, Feuermelder, Hydranten, elektrische Verteiler, Schalttafeln und Fernsprechverteiler müssen frei zugänglich bleiben. Es muss ein Sicherheitsabstand von mindestens 0,5 m zu den Deckensprinklern eingehalten werden.

m:con behält sich vor, Abänderungen unzureichender oder nicht genehmigter Standaufbauten sowie die Entfernung ungeeigneter Exponate, die sich als belästigend oder gefährdend für die Besucher oder benachbarten Aussteller erweisen, zu verlangen. Bei gravierenden Sicherheitsmängeln kann auch die teilweise oder vollständige Schließung eines Standes angeordnet werden.



# servicehandbuch

**FÜR AUSSTELLER:** Alle wichtigen Informationen – kompakt und übersichtlich

## ■ Standüberdachungen

Um den Sprinklerschutz nicht zu beeinträchtigen, müssen Stände nach oben hin grundsätzlich offen sein. Überdachungen sind nur in Ausnahmen möglich und müssen von der Ausstellungsorganisation genehmigt werden.

Für genehmigte Überdachungen muss ein Nachweis der Sprinklertauglichkeit am Stand bereitgehalten werden.

## ■ Versicherung

Der Aussteller haftet für jeden Personen- und Sachschaden, der durch den Betrieb des von ihm eingesetzten Ausstellungsstandes und -gutes entsteht. Es wird den Ausstellern empfohlen, für einen ausreichenden Versicherungsschutz zu sorgen.

## ■ Werbung

Werbung aller Art ist nur innerhalb des vom Aussteller gemieteten Standes für die eigene Firma des Ausstellers und nur für die von ihr hergestellten oder vertriebenen Ausstellungsgüter erlaubt. Alle Werbemaßnahmen außerhalb der Standfläche müssen durch die Ausstellungsorganisation genehmigt werden.

Die Verteilung und Auslage von Drucksachen und Werbemitteln außerhalb der eigenen Standfläche ist nur durch m:con zulässig. Bitte wenden Sie sich bei Interesse an:

m:con - mannheim:congress GmbH  
Esther Mertlbauer  
T: +49 (0)621 4106 – 151  
esther.mertlbauer@mcon-mannheim.de

# servicehandbuch

**FÜR AUSSTELLER:** Alle wichtigen Informationen – kompakt und übersichtlich

## 06 | Gastronomische Betreuung

Speisen und Getränke für die Bewirtung an Ihrem Stand erhalten Sie durch den Servicepartner der CRONA Kliniken:

### **U.D.O. Universitätsklinikum Dienstleistungsorganisation GmbH**

Frau Rebmann

Alte Landstraße 54

72072 Tübingen

Deutschland

T: +49 (0)7071 / 4076 333

F: +49 (0)7070 / 4076 10 333

E-Mail: [event-catering@udo-tuebingen.de](mailto:event-catering@udo-tuebingen.de)

[www.udo-catering.de](http://www.udo-catering.de)

Bitte beachten Sie, dass die Bestellung von Speisen und Getränken ausschließlich über diesen konzessionierten Gastronomen erfolgen darf. Wenn Sie eine Belieferung durch einen anderen Dienstleister wünschen, müssen vorherige Absprachen getroffen werden. Der Servicepartner kann für die Abtretung seiner Gastronomierechte eine Ablösezahlung verlangen. Bitte halten Sie in jedem Fall mit unserem Servicepartner Rücksprache.

## 07 | Haftungsausschluss

Für Gegenstände, die in das Haus eingebracht werden, wird seitens m:con und des Veranstalters keine Haftung übernommen. Eine Bewachung der Ausstellung erfolgt nicht.

Sollten Sie weitere Fragen zur Ausstellung haben, setzen Sie sich bitte mit den genannten Ansprechpartnern in Verbindung.

**Für Gegenstände,  
die in das Haus  
eingebracht werden,  
wird seitens m:con,  
der CRONA Kliniken  
und des Veran-  
stalters keine  
Haftung**

Bitte bis spätestens **27.05.2016** zurücksenden an:

m:con - mannheim:congress GmbH  
Industrie-Services  
Esther Mertlbauer  
Rosengartenplatz 2  
68161 Mannheim  
Fax: +49 (0) 621 / 41 06 80-151  
E-Mail: esther.mertlbauer@mcon-mannheim.de

Bitte deutlich in Druckbuchstaben ausfüllen:

<b>Aussteller:</b>	<b>Gesamt qm:</b>		
<b>Standnummer:</b>			
<b>Standbaufirma:</b>			
_____	_____		
Firma / Organisation	Vor- und Zuname (Ansprechpartner)		
_____	_____		
Straße / Postfach	Telefon		
_____	_____		
E-Mail	Telefax		
_____	_____		
PLZ / Ort	Staat / Bundesland		
_____	_____		
Ansprechpartner vor Ort	Handy-Nummer vor Ort		
<p>Hiermit reichen wir den Standplan digital im Maßstab mind. 1:100 mit Maßangaben und Höhenschnitt ein. <i>Dieser wurde gemäß den Richtlinien des Servicehandbuchs für Aussteller von m:con erstellt. Die technischen und brandschutztechnischen Richtlinien wurden von uns zur Kenntnis genommen und werden eingehalten.</i></p> <p><input type="checkbox"/> Auf dem Stand sind audio- / visuelle Vorführungen geplant.</p> <p><input type="checkbox"/> Wir planen das Aufstellen von Kundenstoppfern. Anzahl: _____</p>			
Maximale Standbauhöhe: (höchster Punkt des Standbaus)	cm	Gesamte Höhe Bodenbelag:	cm
_____		_____	
Ort, Datum		Unterschrift des Standbauers / Ausstellers	
<b>von m:con – mannheim:congress GmbH auszufüllen:</b>			
Genehmigte Standbauhöhe:	cm	Genehmigte Höhe Bodenbelag:	cm
Genehmigungsvermerk:			